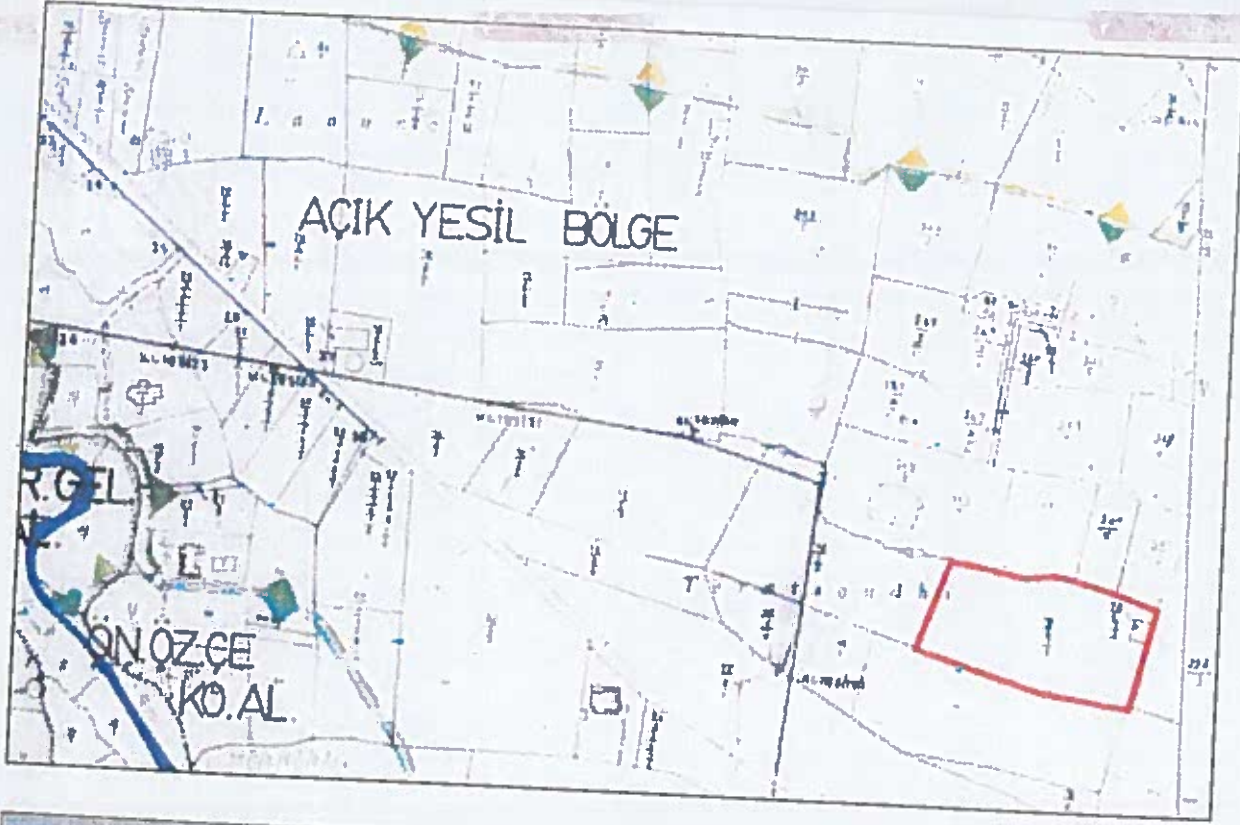


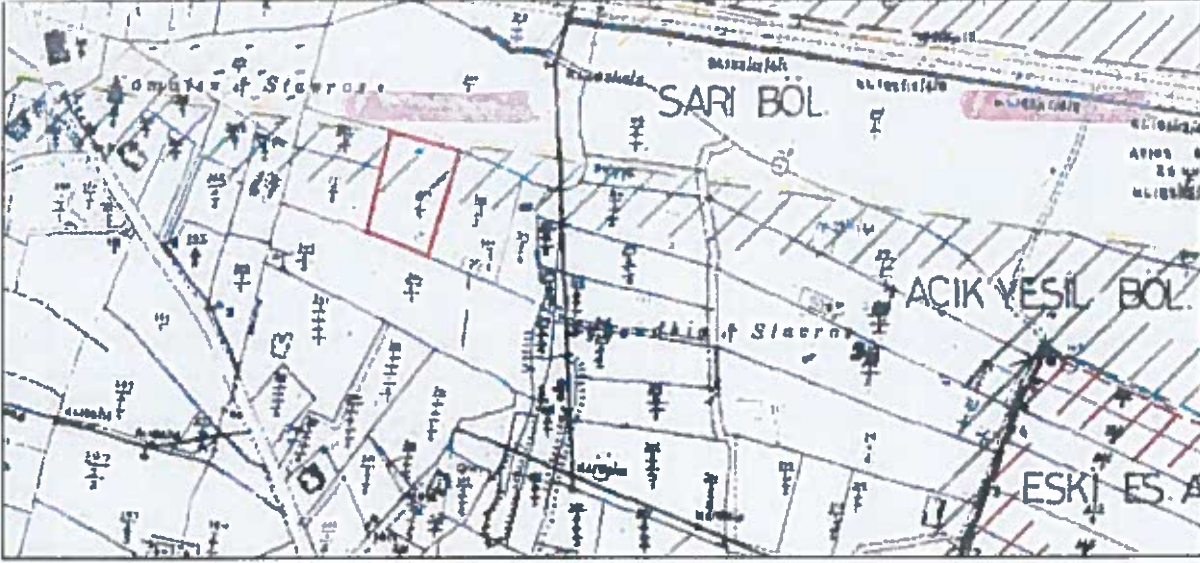
Taşınmaz Mal Koçan Bilgileri

Malın Tapu Kütüğünde Kayıtlı Olan İsim	-	Emine Beşok
Gayrimenkul Tipi	-	Tarla
Kaza	-	Girne
Kasaba veya Köy	-	Karşıyaka
Mahalle	-	/
Mevki	-	Yayvan sırt
Parsel Numarası	-	47/1
Koçan Numarası	-	8058
Pafta/Harita Numarası	-	12.E.1
Blok	-	-
Alanı	-	2.833,95 m ²
Hisse	-	1/2



Taşınmaz Mal Koçan Bilgileri

Malın Tapu Kütüğünde Kayıtlı Olan İsim	-	Emine Beşok
Gayrimenkul Tipi	-	Tarla
Kaza	-	Girne
Kasaba veya Köy	-	Karşıyaka
Mahalle	-	/
Mevki	-	Hurmancı
Parsel Numarası	-	78/2/7/1
Koçan Numarası	-	7383
Pafta/Harita Numarası	-	13.W.1
Blok	-	-
Alanı	-	6.587,79m ²
Hisse	-	1/2



Taşınmaz Mal Koçan Bilgileri

Malın Tapu Kütüğünde Kayıtlı Olan İsim	-	Emine Beşok
Gayrimenkul Tipi	-	Tarla
Kaza	-	Girne
Kasaba veya Köy	-	Karşiyaka
Mahalle	-	/
Mevki	-	Parçalar
Parsel Numarası	-	301/3/2
Koçan Numarası	-	6906
Pafta/Harita Numarası	-	13.E.1
Blok	-	-
Alanı	-	2.796,79 m ²
Hisse	-	1/2

10. GAYRİMENKUL KONUMU

Söz konusu gayrimenkul Girne Kazası'na bağlı Karşiyaka köy sınırları içerisinde yer almaktadır. Karşiyaka köyüne ulaşımı sağlayan Girne batı bölgesi ana yolu olan Güzelyalı Caddesi'nin ortalama 200 metre güneyinde yer almaktadır. Olduğu konumda arazi ve ağırlıkla